

3

2025
March

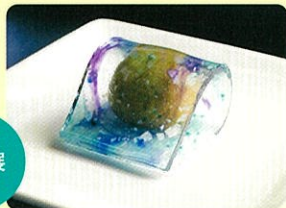


小布施堂

日 SUN	月 MON	火 TUE	水 WED	木 THU	金 FRI	土 SAT
23	24	25	26	27	28	1 「三とせ」販売開始 「栗かのこケーキとくらソルト」販売開始 「ついでち菓子」「くりは奈市松」販売
2	3 ひなまつり	4 「栗あん桜餅」販売開始	5 啓蒙 「オンラインエムアイ」「あさむらざき」販売開始 「栗あん蓬餅」販売開始	6	7	8
9	10	11	12 「栗あん道明寺」販売開始	13	14 ホワイトデー	15 「栗あんパバロアさくら」販売開始 「栗あん大福」販売日
16	17	18	19 「全国銘菓展 7階催事場」 「モンブラン」販売開始 「栗鹿ノ子桜餅」販売開始	20 春分の日	21	22
23	24	25	26 「桜餅3種」販売開始	27	28	29
30	31	1	2	3	4	5

≡ 今月の商品ご案内 ≡

3/19(水)～3/24(月)
全国銘菓展 本館7階催事場



全国
銘菓展
限定

「宇宙」1個 税込 540円

壮大な宇宙空間の銀河を道明寺羹で表現し、栗あんを包みました。

3/4(火)～販売開始

「栗あん道明寺」

「栗鹿ノ子桜餅」

「栗あん桜餅」 各税込 432円

栗あんを使った3種類の桜餅。



「栗あん道明寺」

「栗鹿ノ子桜餅」

「栗あん桜餅」

桜餅
各種

オンリーエムアイ

3/5(水)～3/18(火) 販売 日本橋三越限定 数量限定

「あさむらさき」

税込 540円

粒感を残した古代米で風味豊かな栗あんを包みました。期間限定でのご紹介です。



3/4(火)～3/14(金)

「栗あんティラミス」

税込 702円

栗あんとマスカルポーネのティラミスにコーヒーパウダーをアクセントにふりかけました。



さくら商品のご案内

3/1(土)～

「栗かのごケーキさくらソルト」

税込 1,836円

栗かのごケーキ春の限定は、生地に桜葉の塩漬けを練り込み、桜葉の香りが春を感じさせる商品に仕上げました。



3/15(土)～

「栗あんノババロアさくら」

税込 594円

栗あん、ノババロア、桜葉塩漬けの風味を加えた淡雪羹の3層の上に、桜の花の塩漬けをあしらいました。



お店からのお知らせ

寒暖差がまだありますが、春らしい日差しが差しこみ、柔らかな色彩が街中に増えってきました。桜や蓬を使った生菓子も多くなり、小布施堂でも春を感じさせる栗菓子 が3月は目白押しです。

桜餅は3種を週ごとに変えながら販売、生菓子でも「栗あんババロア桜」「栗あん蓬餅」も登場します。ピンクや緑が鮮やかな栗菓子は1年で今の季節だけです。是非お茶菓子にもいかがでしょうか？

3/5からの「オンリーエムアイ」では古代米を使用した「あさむらさき」というぼたもちを販売いたします。この時期だけしか召し上げることのできない栗菓子です。是非お試しくださいませ。

3/19からは毎年人気の「全国銘菓展」が7階催事場で開催されます。小布施堂も出店いたしますので、足をお運びください。

 **小布施堂**

〒103-8001

東京都中央区日本橋室町1-4-1

日本橋三越本店本館 地下1階

☎03-3241-3311(代表)

営業時間 / 10:00～19:30

定休日 / 百貨店に準ずる